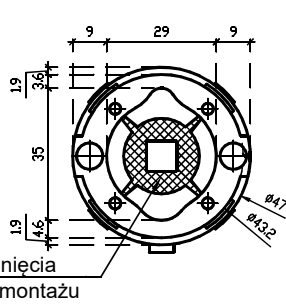
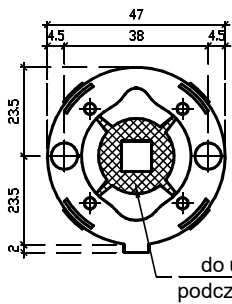


Widok z tyłu rozeta montażowa II element b

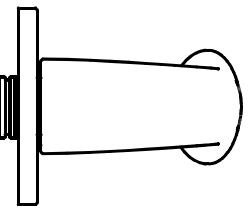
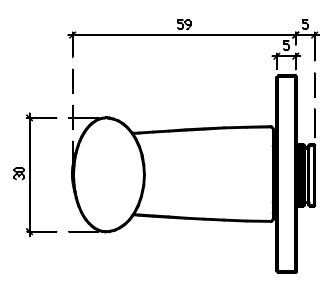
Widok z przodu rozeta montażowa II element b



do usunięcia podczas montażu

Widok z prawej strony klamka I

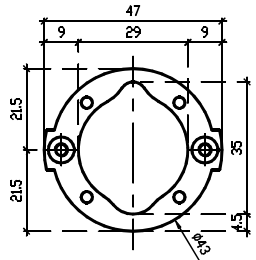
Widok z lewej strony klamka I



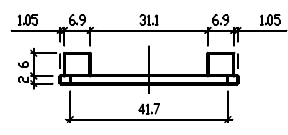
Widok z dołu rozeta montażowa II element b



Widok z przodu rozeta montażowa II element a

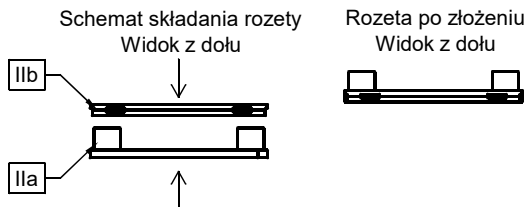


Widok z dołu rozeta montażowa II element a



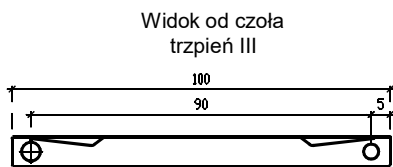
Elementy zestawu	Numer elementu na rysunku	Ilość
Rękojeść zespolona z maskownicą	I	x2
Rozeta montażowa	IIa, IIb	x2
Trzpień dzielony	III	x1
Śruba imbusowa M6x8	IV	x2
Zestaw drewnowkrętów	---	x1
Śruba M4x60	VI	x2
Klucz imbusowy 3mm	---	x1

enger	ENGER Robert Kwiecień, ul. Zagrody 25, 32-200 Miechów tel. 41 389 01 03 biuro@enger.pl			
	Producent	ENGER	Data	29.10.2022
	Artykuł	Klamka Aprile Gardenia rozeta R SLIM 5mm	Skala	1:1
	Numer rys.	001	Format	A2



Śruba imbusowa
M6x8 IV

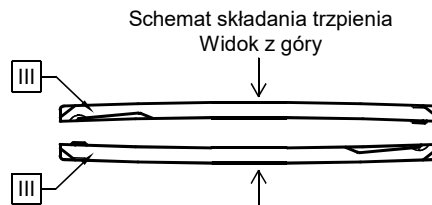
Śruba imbusowa
M3x5 V



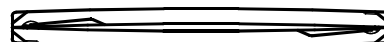
Widok z boku trzpień III



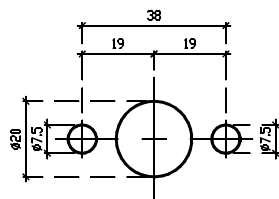
Widok z góry trzpień III



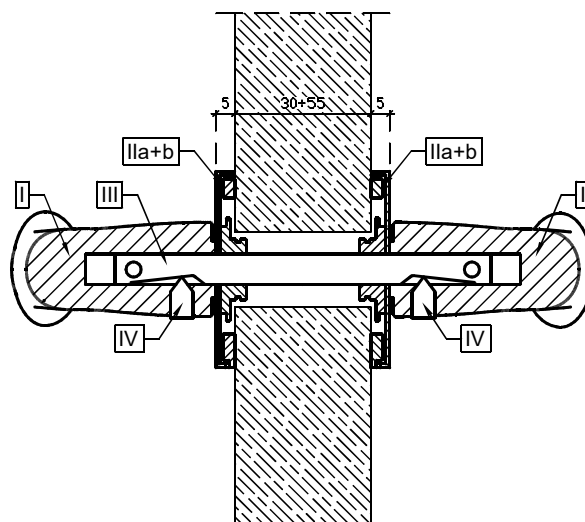
Trzpień po złożeniu
Widok z góry



Wymiary otworów montażowych w drzwiach



Schemat montażu elementów
Przekrój A-A



Uwaga: przed montażem należy sprawdzić zgodność otworowania z zamkiem drzwiowym; podane średnice otworów montażowych zwiększono o 0,5 mm tolerancji

Elementy zestawu	Numer elementu na rysunku	Ilość
Rękojeść zespolona z maskownicą	I	x2
Rozeta montażowa	Ila, Ilb	x2
Trzpień dzielony	III	x1
Śruba imbusowa M6x8	IV	x2
Zestaw drewnowkrętów	---	x1
Śruba M4x60	VI	x2
Klucz imbusowy 3mm	---	x1

enger	ENGER Robert Kwiecień, ul. Zagrody 25, 32-200 Miechów tel. 41 389 01 03 biuro@enger.pl			
	Producent	ENGER	Data	29.10.2022
	Artykuł	Klamka Aprile Gardenia rozeta R SLIM 5mm	Skala	1:1
	Numer rys.	002	Format	A2