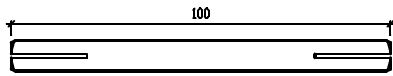
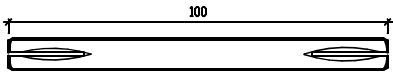


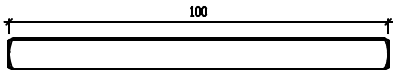
widok z boku trzpień III



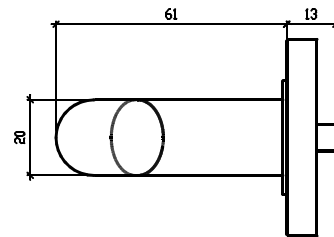
widok z boku trzpień III



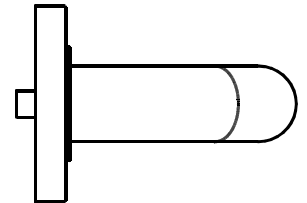
widok z góry trzpień III



Widok z prawej strony klamka I



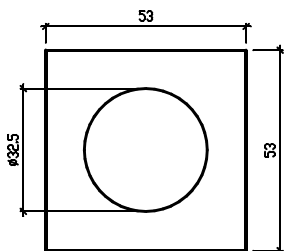
Widok z lewej strony klamka I



Elementy zestawu	Numer elementu na rysunku	Ilość
Rękojeść zespolona z maskownicą	I	x2
Maskownica	II	x2
Trzpień montażowy	III	x1
Śruba imbusowa M6x8	IV	x2
Śruba M4x50	---	x2
Klucz imbusowy 3mm	---	x1

enger	ENGER Robert Kwiecień, ul. Zagrody 25, 32-200 Miechów tel. 41 389 01 03 biuro@enger.pl			
	Producent	ENGER	Data	21.16.2024
	Artykuł	Klamka Sterk Kwadrat 1707 rozeta SLIM 9mm	Skala	1:1
	Numer rys.	001	Format	A2

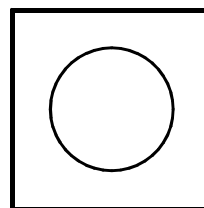
Widok z przodu
maskownica II



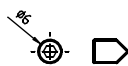
Widok z boku
maskownica II



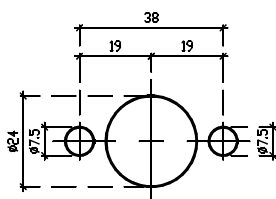
Widok z tyłu
maskownica II



Śruba imbusowa
M6x8 IV

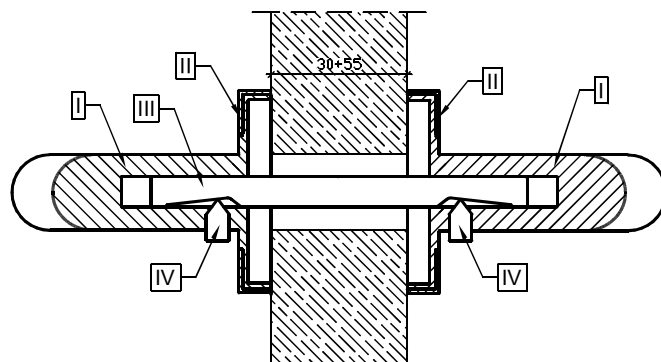


Wymiary otworów montażowych w
drzwiach



Uwaga: przed montażem należy sprawdzić
zgodność otworowania z zamkiem drzwiowym;
podane średnice otworów montażowych
zwiększono o 0,5 mm tolerancji

Schemat montażu elementów
Przekrój A-A



Elementy zestawu	Numer elementu na rysunku	Ilość
Rękojeść zespolona z maskownicą	I	x2
Maskownica	II	x2
Trzpień montażowy	III	x1
Śruba imbusowa M6x8	IV	x2
Śruba M4x50	---	x2
Klucz imbusowy 3mm	---	x1

enger

ENGER Robert Kwiecień, ul. Zagrody 25, 32-200 Miechów
tel. 41 389 01 03 biuro@enger.pl

Producent

ENGER

Data

21.06.2024

Artykuł

Klamka Sterk Kwadrat 1707 rozeta SLIM 9mm

Skala

1:1

Numer rys.

002

Format

A2