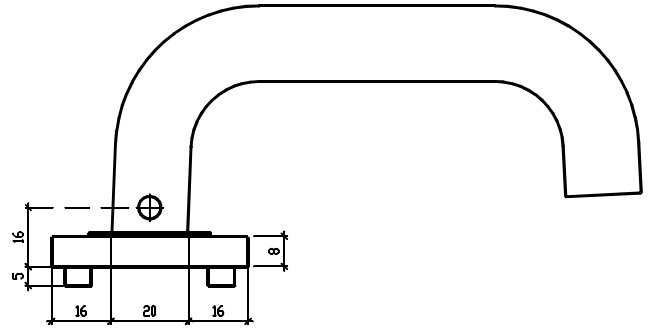
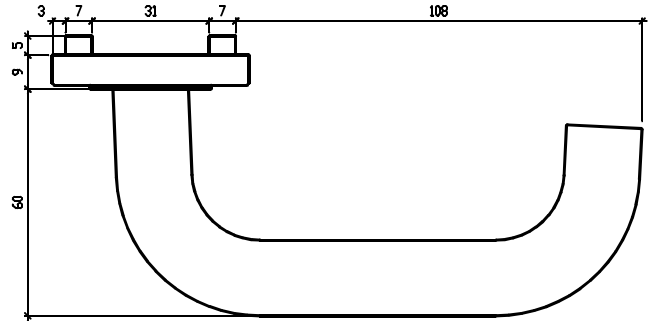


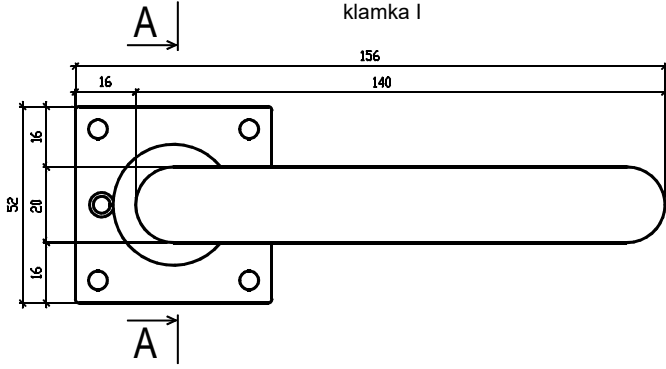
Widok z dołu
klamka I



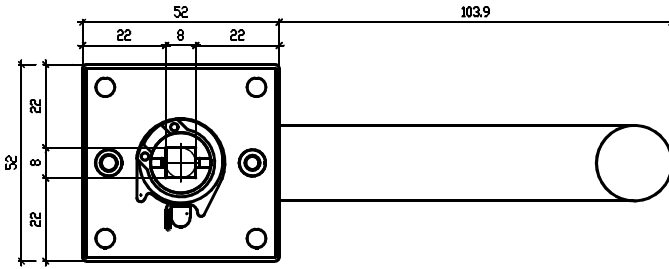
Widok z góry
klamka I



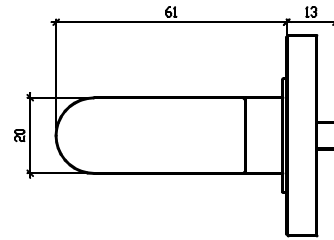
Widok z przodu
klamka I



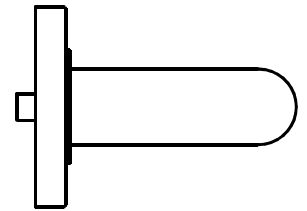
Widok z tyłu
klamka I



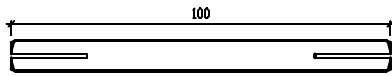
Widok z prawej strony
klamka I



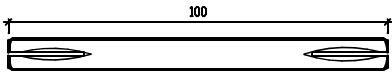
Widok z lewej strony
klamka I



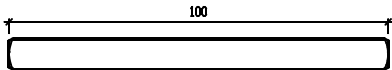
widok z boku
trzcień III



widok z boku
trzcień III



widok z góry
trzcień III



| Elementy zestawu | Numer elementu na rysunku | Ilość |
|-----------------------------|---------------------------|-------|
| Rękojeść zespolona z rozetą | I | x2 |
| Maskownica | II | x2 |
| Trzcień montażowy | III | x1 |
| Śruba imbusowa M6x8 | IV | x2 |
| Śruba M4x50 | --- | x2 |
| Klucz imbusowy 3mm | --- | x1 |

enger

ENGER Robert Kwiecień, ul. Zagrody 25, 32-200 Miechów
tel. 41 389 01 03 biuro@enger.pl

Producent

ENGER

Data

15.05.2024

Artykuł

Klamka Sterk Kwadrat 1704 rozeta SLIM 9mm

Skala

1:1

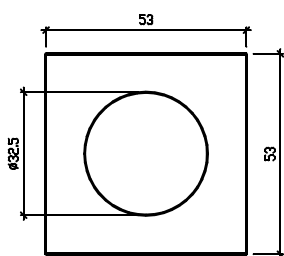
Numer rys.

001

Format

A2

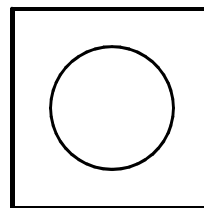
Widok z przodu maskownica II



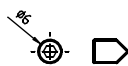
Widok z boku maskownica II



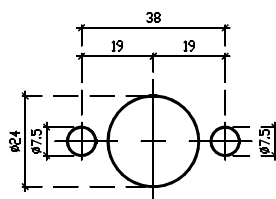
Widok z tyłu maskownica II



Śruba imbusowa
M6x8 IV

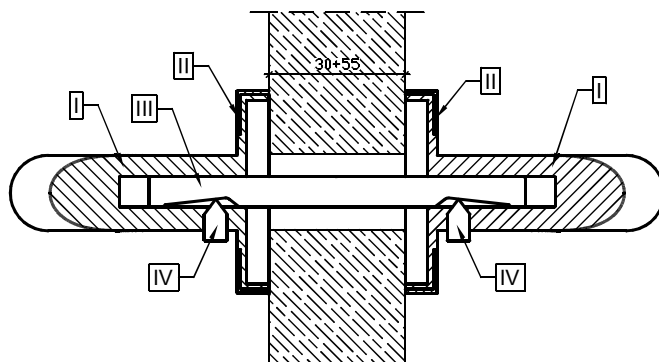


Wymiary otworów montażowych w
drzwiach



Uwaga: przed montażem należy sprawdzić zgodność otworowania z zamkiem drzwiowym; podane średnice otworów montażowych zwiększono o 0,5 mm tolerancji

Schemat montażu elementów
Przekrój A-A



| Elementy zestawu | Numer elementu na rysunku | Ilość |
|-----------------------------|---------------------------|-------|
| Rękojeść zespolona z rozetą | I | x2 |
| Maskownica | II | x2 |
| Trzpień montażowy | III | x1 |
| Śruba imbusowa M6x8 | IV | x2 |
| Śruba M4x50 | --- | x2 |
| Klucz imbusowy 3mm | --- | x1 |

enger

ENGER Robert Kwiecień, ul. Zagrody 25, 32-200 Miechów
tel. 41 389 01 03 biuro@enger.pl

Producent

ENGER

Data

15.05.2024

Artykuł

Klamka Sterk Kwadrat 1704 rozeta SLIM 9mm

Skala

1:1

Numer rys.

002

Format

A2