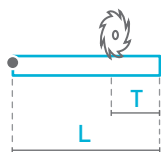


GLASS CHRONO

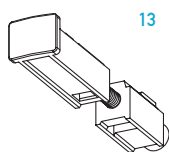
cod. CE13406CH

boxes of: 25 pieces

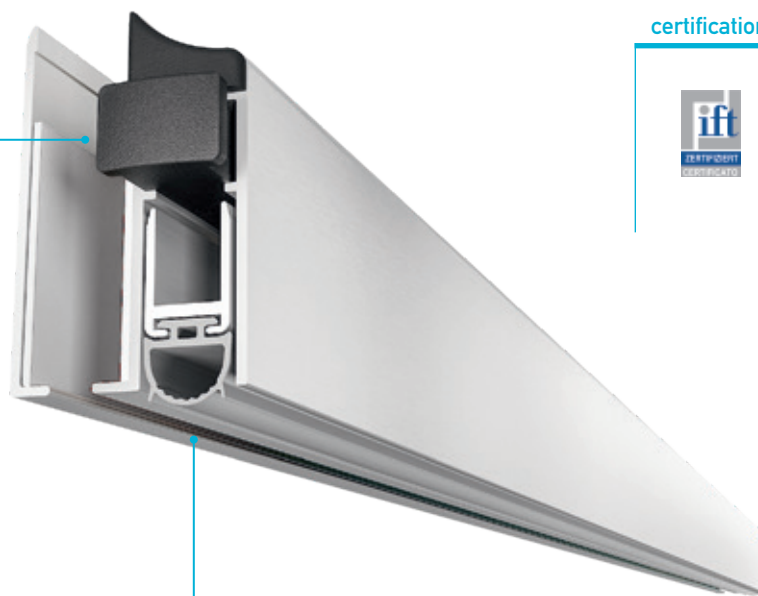


Lengths	330	≥730
Trimming	50	125

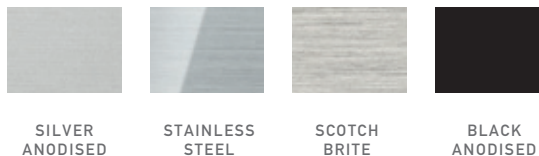
plunger type



closing plug included



colours



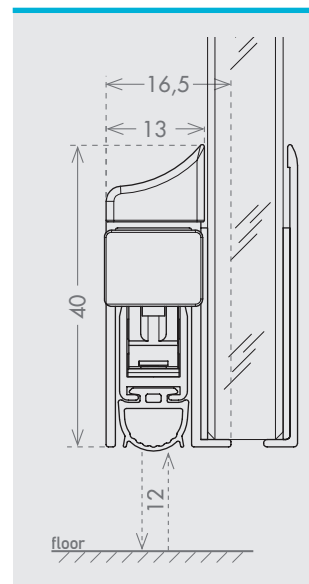
application



certification



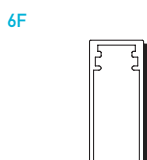
size 13x40 mm



seals

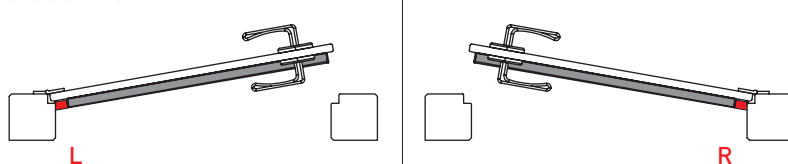


fixing type



! important !

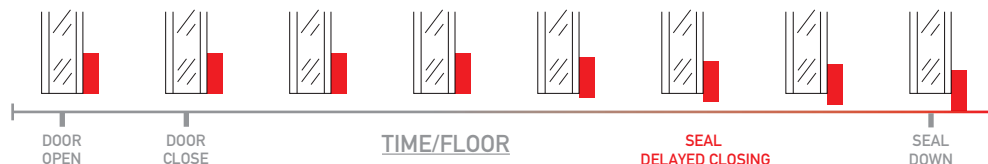
CHOOSE L / R



new technology



HYDRAULIC DELAYED CLOSING



IT Sul modello Glass abbiamo applicato la tecnologia Chrono a discesa idraulica ritardata (brevetto CCE), rendendolo ancora più performante. La guarnizione scende solo qualche secondo dopo che la porta è già chiusa, evitando attrito con il pavimento e rumore. Su questo modello è necessario scegliere se va applicato su porte con apertura destra o sinistra.

DE Wir haben die neue Technologie Chrono mit verzögerter, hydraulischer Absenkung (CCE-Patent), auch auf das Modell Glass angewandt und es so noch leistungsstärker gemacht. Die Dichtung senkt sich erst einige Sekunden nach dem Schließen der Tür und vermeidet so Bodenreibung und Lärm. Bei diesem Modell ist es erforderlich, zu wählen, ob es auf rechts- oder linksöffnende Türen angebracht wird.

FR Sur la base du modèle Glass, avons appliqué la nouvelle technologie Chrono de descente hydraulique retardée (brevetée par CCE), ce qui le rend encore plus performant. Le joint descendant seulement quelques secondes après que la porte soit fermée, évitant frottement et bruit avec le sol. Avec ce modèle, il est nécessaire de spécifier ouverture à droite ou à gauche.

ES Hemos aplicado al modelo Glass la nueva tecnología Chrono de cierre hidráulico retardado (patente CCE) para mejorar aún más su eficacia. Antes de descender, la junta espera unos segundos después de cerrarse la puerta a fin de evitar roces con el suelo y ruidos. En este modelo hay que elegir si se aplica en puertas con apertura derecha o izquierda.

RU Мы применили на модели Glass новую технологию гидравлического замедленного опускания «Chrono» (патент CCE), улучшая ее эксплуатационные характеристики. Уплотнитель опускается на пол только спустя несколько секунд после того, как дверь закрылась, устраняя трение с полом и шум. Для этой модели необходимо определить установку на право- или левосторонние двери.